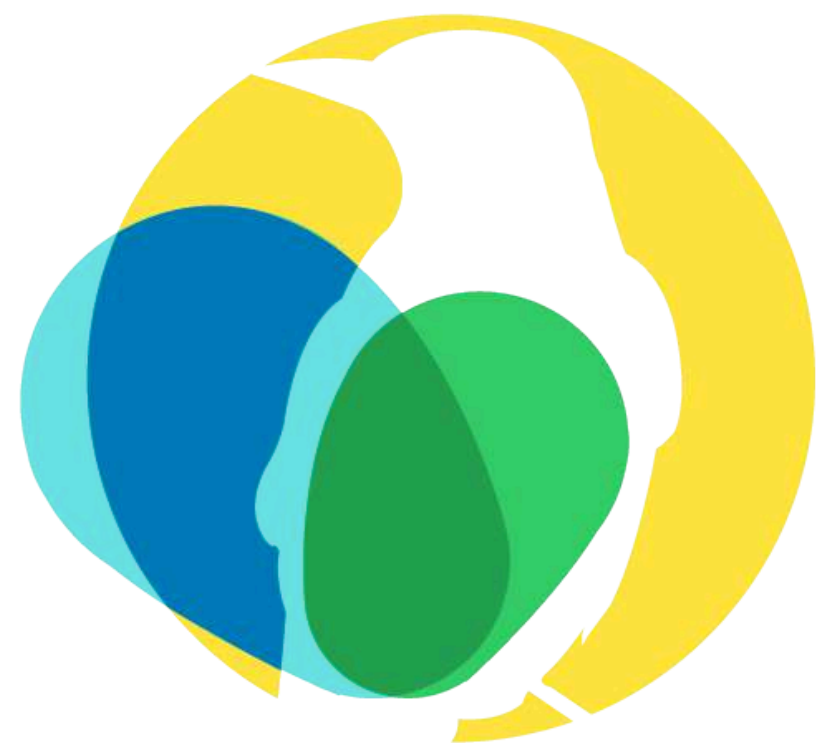


# TURPIALES DE MARIA

UN PROYECTO DE





# MIRLO

CONSTRUIMOS PARA TI

## LA EXCELENCIA ES NUESTRA PRIORIDAD

POR ESO, CUIDAMOS CADA DETALLE EN NUESTROS PROYECTOS, COMBINANDO ESTILO Y COMODIDAD PARA CREAR ESPACIOS QUE REFLEJAN CALIDAD EN CADA RINCÓN.

NOS ESFORZAMOS POR OFRECER EL MEJOR PRECIO POR METRO CUADRADO EN EL SECTOR, GARANTIZANDO UN EQUILIBRIO PERFECTO ENTRE VALOR Y ALTA CALIDAD.

PORQUE ENTENDEMOS QUE TU VISIÓN ES ÚNICA, TRABAJAMOS CONTIGO PARA CONVERTIRLA EN UNA REALIDAD QUE SUPERE TUS EXPECTATIVAS.



Cerca a Iglesia y Colegios



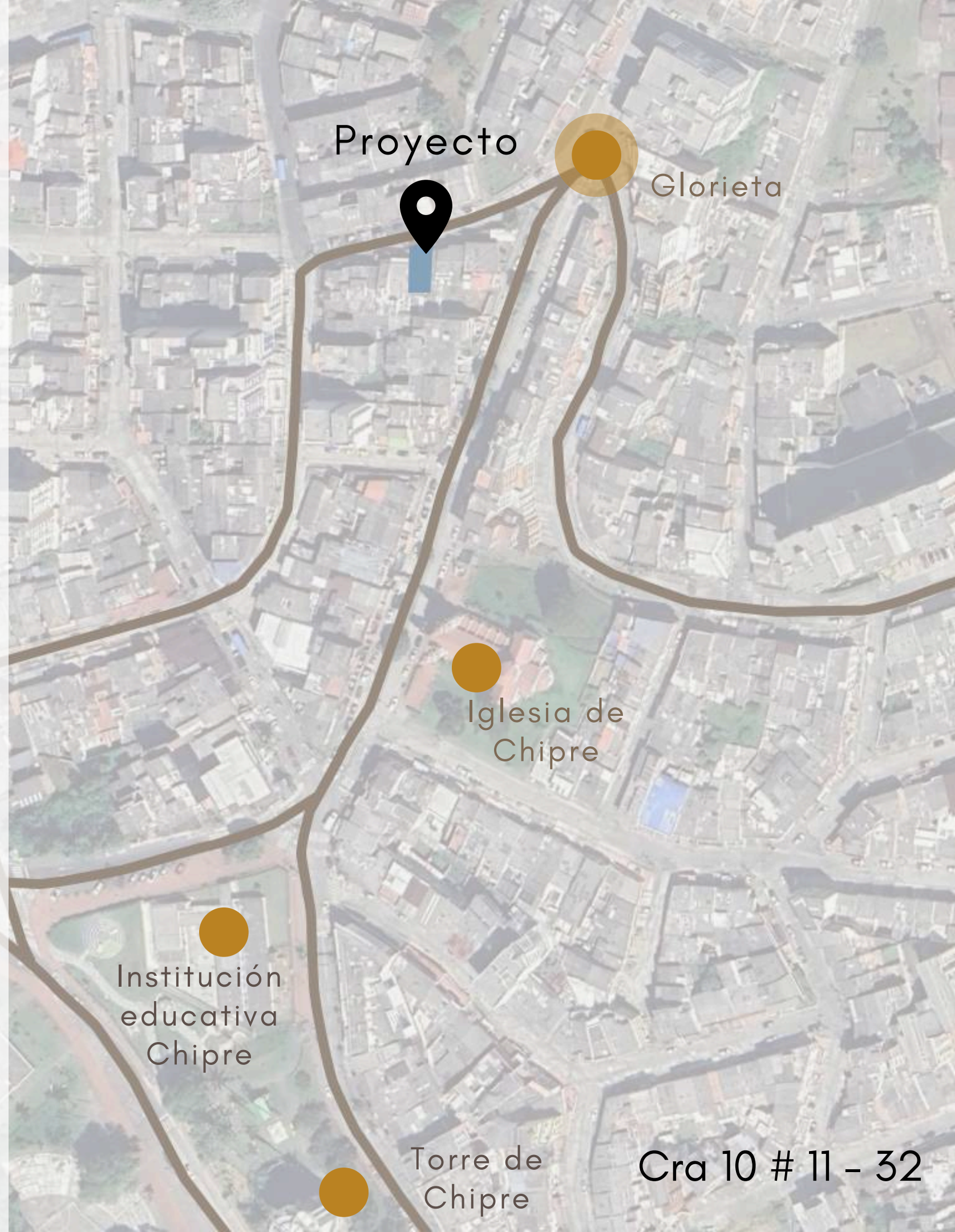
Situado en zona comercial



Fácil acceso a transporte urbano



Cerca a zonas históricas y turísticas



## UBICACIÓN ESTRATÉGICA EN EL CORAZÓN DE CHIPRE

El proyecto se encuentra sobre una de las principales arterias de la **Avenida de la Iglesia**, una ubicación privilegiada que conecta con puntos de interés como la Torre de Chipre y el Bulevar.

Esta proximidad a áreas clave crea un entorno dinámico y vibrante, perfecto para quienes buscan **accesibilidad, interacción social y oportunidades de desarrollo comercial**. Una elección ideal para vivir, trabajar o invertir.

Cra 10 # 11 - 32

El concepto de nuestro edificio Turpiales de María **nace de la profunda identidad que tenemos con nuestra tierra,** integrando un propósito orgánico que resalta la belleza natural del entorno.

Inspirado en la elegancia del turpial, su diseño se caracteriza por **espacios amplios y cómodos,** pensados para brindar confort y bienestar. En su fachada, los elementos compositivos se organizan de tal manera que evocan la **sensación de limpieza visual,** similar a la gracia con la que vuela un turpial.

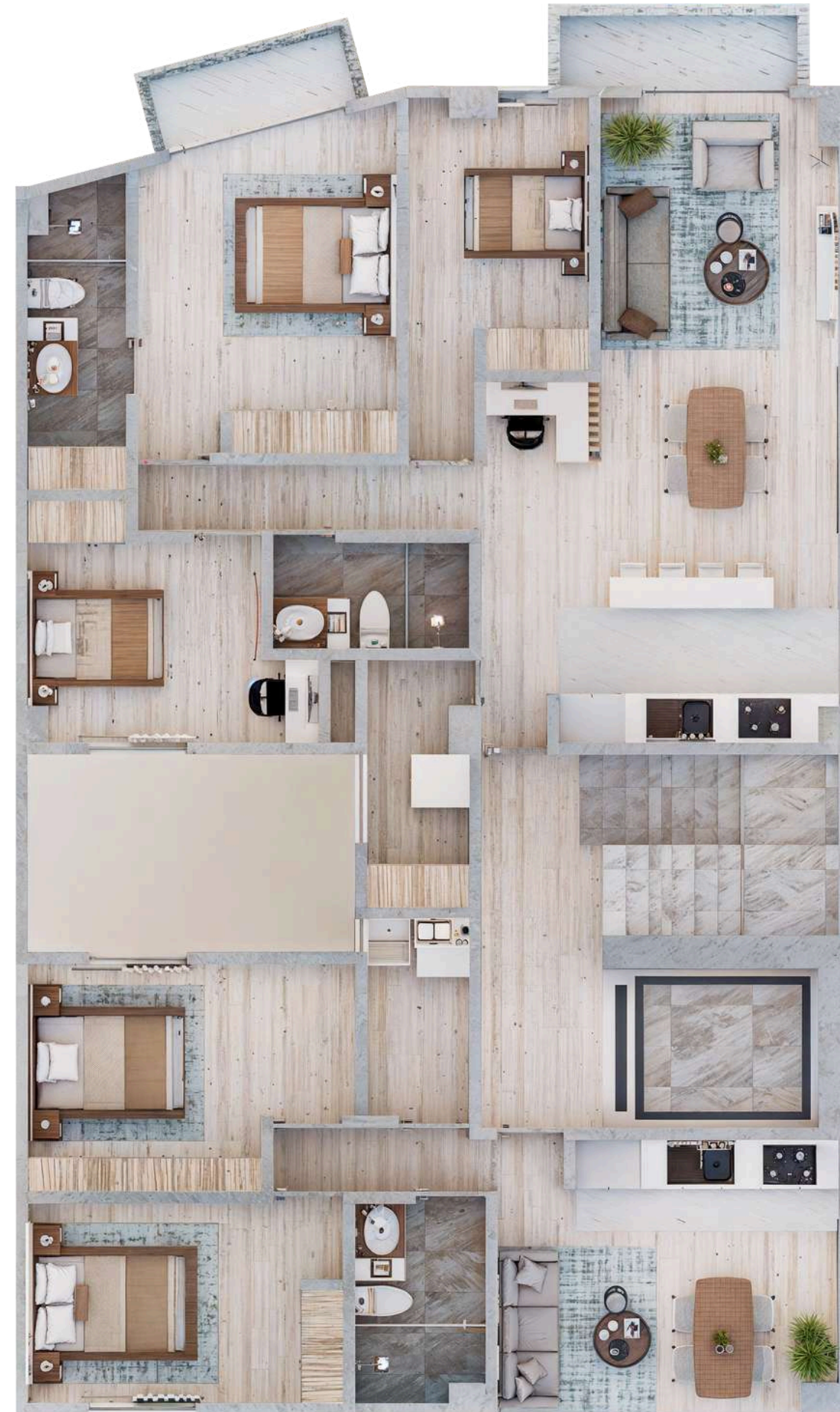
Cada detalle ha sido cuidadosamente diseñado para reflejar **armonía y conexión con la naturaleza,** creando un hogar donde la elegancia y la funcionalidad se encuentran.



C O N T E X T O   E X T E R I O R



# PLANTA GENERAL



**TIPOLOGIA 1**  
**83M2**





**SALÓN COMEDOR**





**SALÓN COMEDOR**



**COCINA**



**COCINA**



**HABITACIÓN  
PRINCIPAL**



**PATIO**

**TIPOLOGIA 2**  
**45M2**





**COCINA**



**SALÓN COMEDOR**



**HABITACIÓN 1**





**HABITACIÓN 2**

# PATIO DE ROPAS



**TIPOLOGIA 3**  
**DUPLEX 118M2**  
**NIVEL 1**



**TIPOLOGIA 3**  
**DUPLEX 118M2**  
**NIVEL 2**





**ACCESO**



**SALÓN COMEDOR**



**COCINA**



**BAÑO SOCIAL**





**HABITACIÓN  
PRINCIPAL**

**BAÑO PRINCIPAL**



**TIPOLOGIA 4**  
**DUPLEX 85M2**  
**NIVEL 1**



**TIPOLOGIA 4**  
**DUPLEX 85M2**  
**NIVEL 2**





**ACCESO**



**SALÓN COMEDOR**



**COCINA**





**BAÑOS**

**HABITACIÓN  
PRINCIPAL**





**HABITACIÓN  
AUXILIAR**



**@MIRLOCONSTRUCCIONES**



**+57 300 6417831**



**+57 318 2454529**





MIRLO

CONSTRUIMOS PARA TI